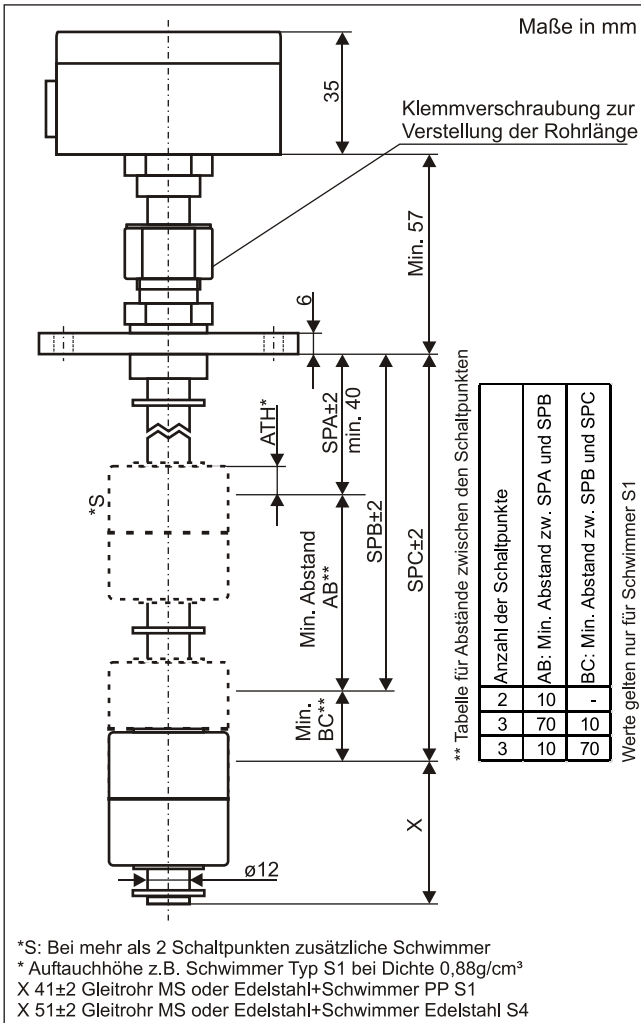


Datenblatt

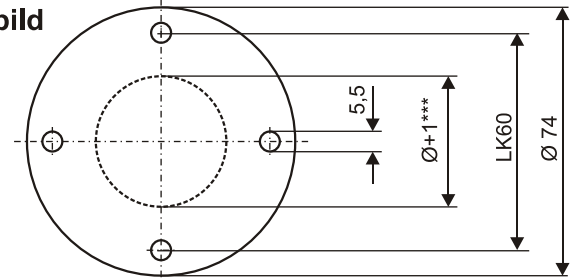
Schwimmerschalter mit Rohrverstellung Ausführung 40

Typ: SS...40...

Die Geräte sind mit Temperaturfühler oder Temperaturschalter kombinierbar, siehe dazu Niveau-/Temperatur-messtechnik kombiniert

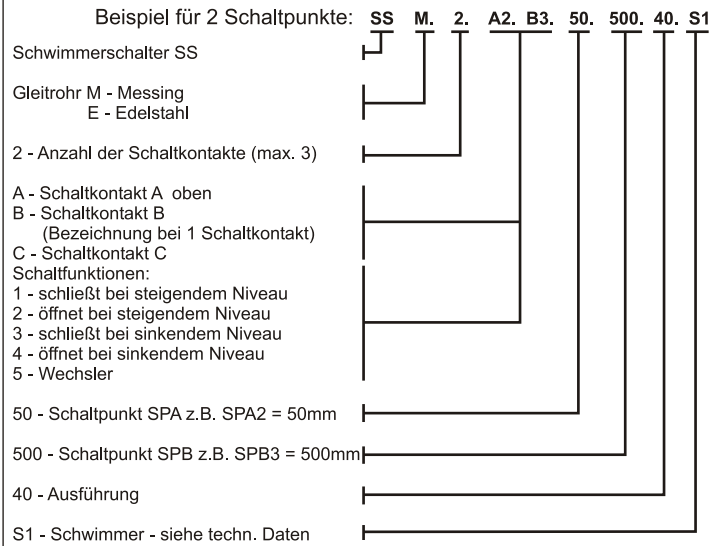


Bohrbild

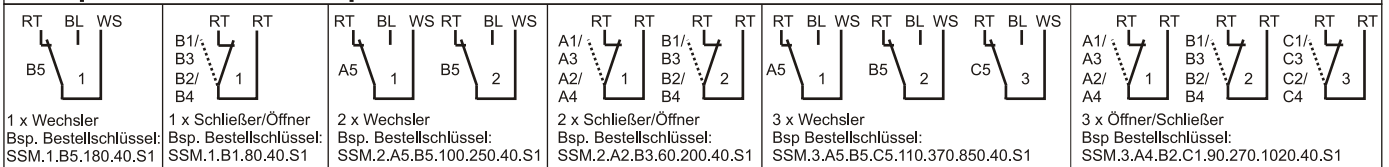


***Schwimmer Durchgangsbohrung - siehe Technische Daten

Bestellschlüssel



Beispiele für Anschlusspläne



Technische Daten

Anschluss:	Klemmenanschluss 1,5mm ² im Gehäuse 64x58x35mm (BxTxH) Kabeleingang am Gehäuse M16x1,5 Gehäusematerial Alu, Farbe grau
Befestigung:	Rund-Flansch AD74 LK60, Material Alu Verstellung der Rohrlänge über eine Klemmverschraubung
Gleitrohr:	Ø12mm, Material Messing, Edelstahl
Schwimmer:	Ø35x40mm, Material PP, Typ S1 Ø52mm, Material Edelstahl, Typ S7 Ø45x52mm, Material Edelstahl, Typ S4
Schaltpunkte:	Reedkontakte, max. 3x Schließer/Öffner oder Wechsler,
Schalt-Spannung, -Strom, -Leistung:	230 VAC, 1A, 60VA
Druck:	max. 1 bar
Einsatztemperatur:	-20°C bis 80°C im Medium, -20°C bis 70°C oberhalb Befestigung
Schutzart:	IP 65